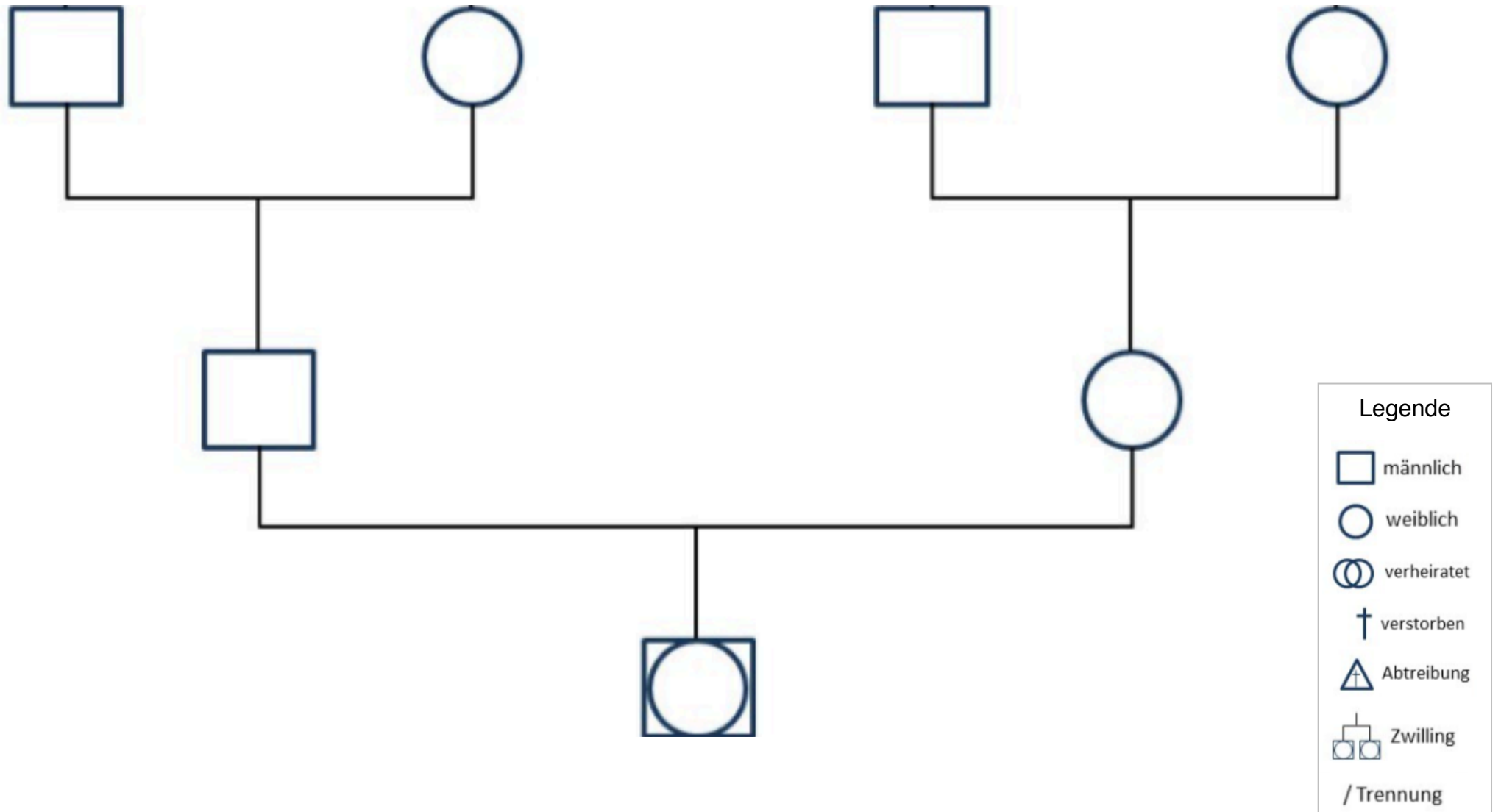


# Genogramm Herkunftsfamilie



## Genogramm Herkunftsfamilie

Vorschläge zum Ausfüllen:

Tragen sie zunächst die Grunddaten ein: Name (Beruf), Geburts- und eventuell Todesjahr.

Beispiel:



Ergänzen sie nun neben jede Person zwei bis drei charakteristische Eigenschaften oder Eigenheiten.

Beispiel:



Qualifizieren sie dann die Beziehung zwischen den Personen mit zwei bis drei Begriffen.

Beispiel:

